



# Atenção Primária à Saúde

*O cuidado completo  
para você e sua família*







# O QUE É PNEUMONIA

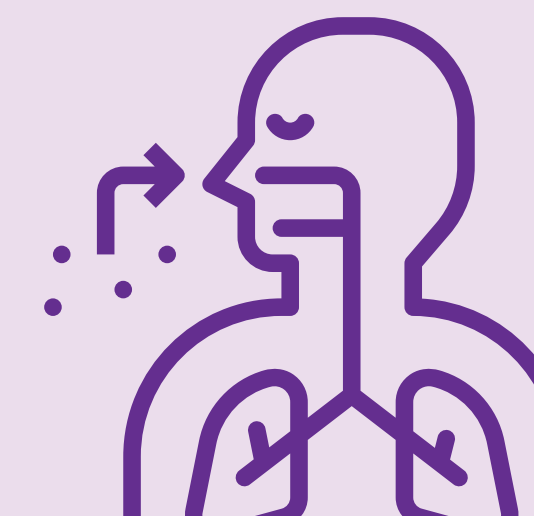


A pneumonia é uma infecção dos pulmões. Uma doença grave, especialmente em crianças pequenas, pessoas com mais de 65 anos e pessoas com outros problemas de saúde.

## QUANDO SE DESENVOLVE

- Os mecanismos de defesa não estão funcionando corretamente.
- Uma grande quantidade de microorganismos é "inalada", sobrecarregando as defesas normais.
- Ocorre a entrada de um organismo particularmente infeccioso.

PODE SER CAUSADA POR BACTÉRIAS, VÍRUS  
E OUTROS MICROORGANISMOS.





# SINTOMAS, DIAGNÓSTICO E TRATAMENTO

## Sintomas

- Tosse, muitas vezes com catarro ou muco.
- Febre (temperatura geralmente acima de 38°C).
- Falta de ar.
- Prostração, sensação de desânimo ou cansaço contínuo.
- Dor no peito ou nas costas, ao respirar profundamente.
- Sensação de coração acelerado.
- Calafrios.

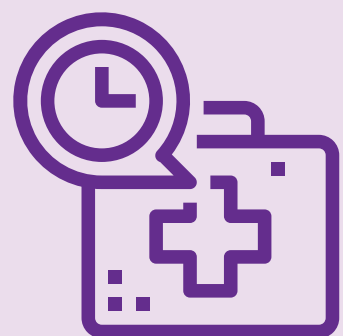


## Diagnóstico

- Histórico do paciente e exame clínico.
- Pode ser confirmado por radiografia de tórax.
- Outros exames podem contribuir.

## Tratamento

- É necessário o uso de antibióticos, na maioria dos casos e, algumas vezes, uso de medicamentos antivirais, antifúngicos ou até antiparasitários.



# QUANDO PROCURAR



## USIFAMÍLIA

- + Diante de sintomas sugestivos de pneumonia, como os descritos anteriormente, para avaliação clínica.
- + Na presença de sintomas de "resfriado" prolongado como: tosse, febre acima de 38 graus, calafrios persistentes, sensação de desânimo e cansaço contínuo.
- + Pessoas com doenças respiratórias (Asma, DPOC, fibrose cística, entre outras) ou com imunossupressão (portadores de HIV, transplantados de órgãos ou de células-tronco, neoplasias ou em uso contínuo de medicamentos imunossupressores).



## PRONTO-SOCORRO

- + Presença de falta de ar.
- + Sintomas de doenças respiratórias, prostração ou confusão mental.
- + Febre persistente, acima de 38 graus.
- + Pessoas com problemas respiratórios (Asma, DPOC, fibrose cística, entre outras) ou com imunossupressão (portadores de HIV, transplantados de órgãos ou de células-tronco, neoplasias ou em uso contínuo de medicamentos imunossupressores) com sintomas persistentes.
- + Sintomas persistentes, quando não for possível acessar a equipe do Usifamília de referência.

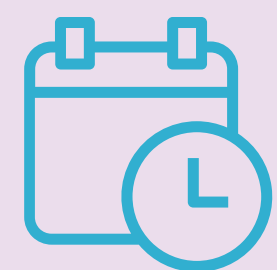


# PNEUMONIA

## COMO PREVINIR



- ✓ **Lavagem das mãos:** Lavagem das mãos: lavar com água e sabão comum e esfregar por pelo menos 20 segundos. Uma atenção especial deve ser dada às unhas, entre os dedos e os pulsos. As mãos devem ser bem enxaguadas e secadas com uma toalha descartável. A lavagem das mãos devem acontecer sempre antes do preparo e da ingestão de alimentos, depois de tossir, assoar o nariz ou espirrar.
- ✓ **Desinfecção com álcool:** usar álcool líquido, em gel ou lenços desinfectantes para higienização das mãos e de superfícies, principalmente se não for possível o uso de água e sabão.
- ✓ **Evitar tocar olhos, nariz, boca:** também é fundamental evitar o contato direto com pessoas sintomáticas.
- ✓ **Vacinação:** é a melhor maneira de prevenção. Vacine-se contra a pneumonia e contra a gripe, anualmente. Para os pacientes com problemas de saúde específicos, consulte a equipe do Usifamília de referência.
- ✓ **Tabagismo:** se você fuma, parar de fumar ajuda na prevenção da pneumonia e contribui para a saúde. Melhorará sua saúde geral.



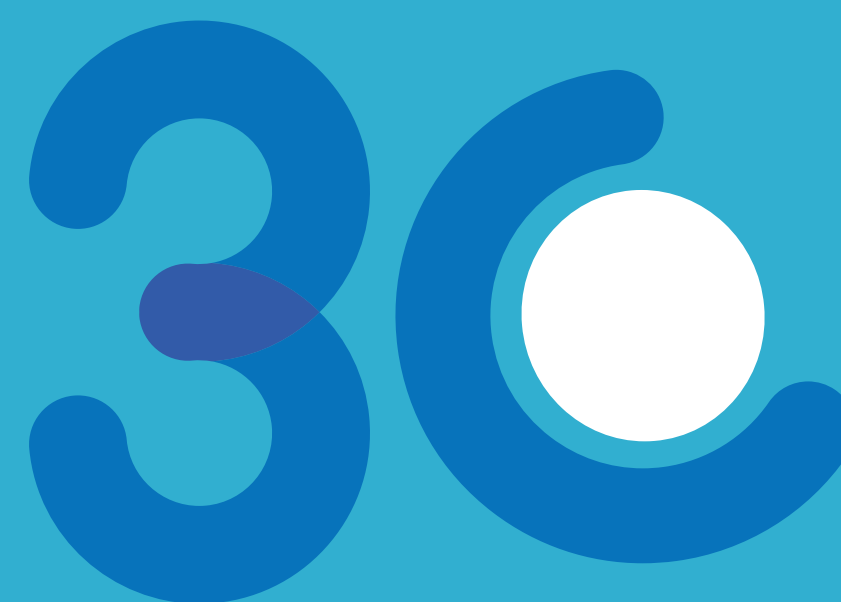
canais de agendamento:

As consultas podem ser agendadas pelo  
0800 283 0040 ou pelo site [usisaude.com.br](http://usisaude.com.br).

**É necessário que o paciente possua acesso a internet e informe um e-mail.**

ANS - Nº 33.995-4

U S I S A Ú D E



A N O S

FSFX FUNDAÇÃO  
SÃO FRANCISCO  
XAVIER

  
USISAÚDE