



Atenção Primária à Saúde

*O cuidado completo
para você e sua família*



ANS - Nº 33.995-4

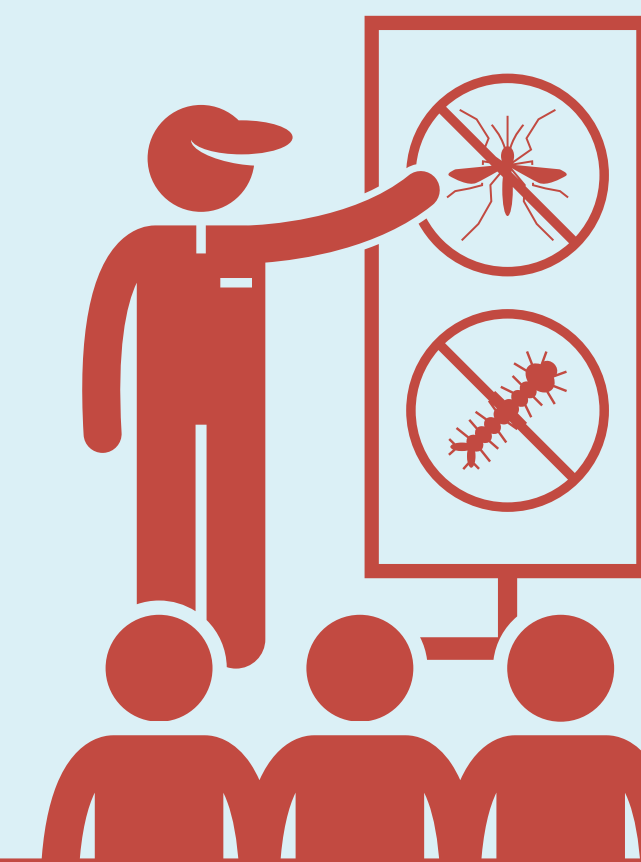


O QUE É A DENGUE

A dengue é uma doença febril causada pelo vírus DENV. Ela é transmitida pela picada da fêmea do mosquito *Aedes aegypti*.

O período do ano com maior transmissão da doença é nos meses mais chuvosos de cada região, geralmente de novembro a maio.

Existem 4 sorotipos diferentes do vírus da dengue. Por isso, cada indivíduo pode ter dengue até quatro vezes ao longo da sua vida.



Todas as faixas etárias são igualmente suscetíveis a doença, porém idosos, gestantes, crianças e pessoas que possuem doenças crônicas, como diabetes e hipertensão arterial, têm maior risco de evoluir para casos graves e outras complicações.

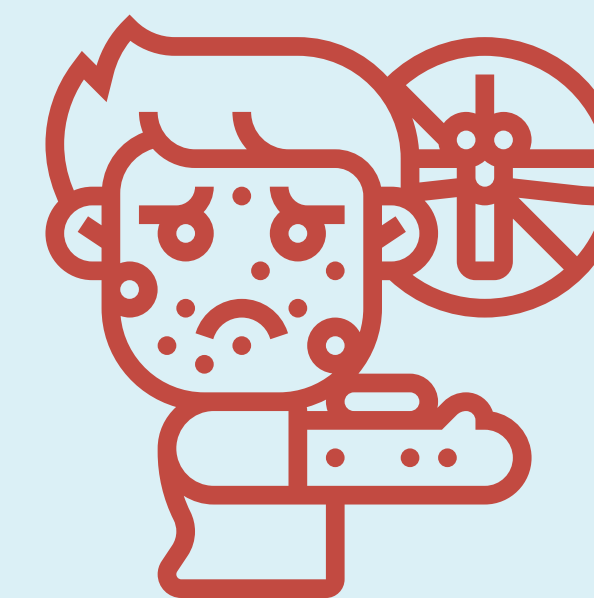


DIAGNÓSTICO

Normalmente, a primeira manifestação da dengue é a febre alta acima de 38°C, de início abrupto, que geralmente dura de 2 a 7 dias. Ela pode vir acompanhada de dor de cabeça, dores no corpo e articulações, além de prostração, fraqueza, dor atrás dos olhos e manchas vermelhas na pele. O médico pode solicitar exames de sangue para identificação da infecção e para avaliação de complicações.



Os casos graves de dengue são caracterizados por sangramento, disfunções de órgãos ou extravasamento de plasma. Ocorre habitualmente entre o 4º e o 5º dia, sendo geralmente precedido por sinais de alarme. A forma grave da doença inclui dor abdominal intensa e contínua, náuseas, vômitos persistentes e sangramento de mucosas. A presença de hemorragias pode levar o paciente a choque grave e óbito.





COMO É O TRATAMENTO

Ainda não existe tratamento específico para a dengue. O tratamento é baseado principalmente na reposição volêmica adequada, assim como no reconhecimento precoce dos sinais de alarme.

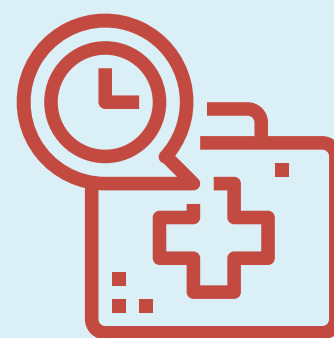


PARA CASOS LEVES

- Repouso relativo, enquanto durar a febre.
- Ingestão de líquidos.
- Administração de paracetamol ou dipirona, em caso de dor ou febre.
- Não administração de ácido acetilsalicílico (AAS).
- Em caso de sinais de alarme, a recomendação é que o paciente retorne imediatamente ao serviço de saúde.



Os pacientes que apresentam sinais de alarme ou quadros graves da doença, requerem internação para o manejo clínico adequado.

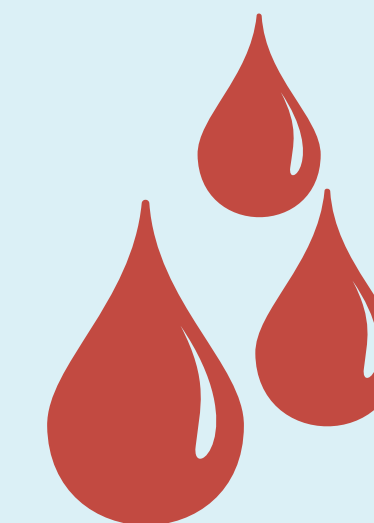


QUANDO

PROCURAR AJUDA

USISAÚDE

FSFX
FUNDAÇÃO
SÃO FRANCISCO
XAVIER



USIFAMÍLIA

- Febre alta acima de 38°C.
- Dor no corpo e articulações.
- Dor atrás dos olhos.
- Mal-estar.
- Falta de apetite.
- Dor de cabeça.
- Manchas vermelhas no corpo.



PRONTO-SOCORRO

- Dor abdominal intensa e contínua.
- Vômitos persistentes.
- Falta de ar ou dificuldade em respirar.
- Tontura ou desmaio.
- Lentidão e/ou irritabilidade.
- Sangramento de mucosa.
- Encaminhamento médico.

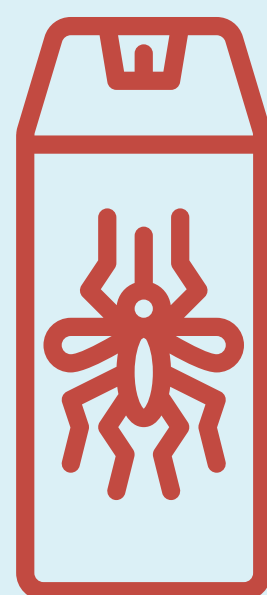


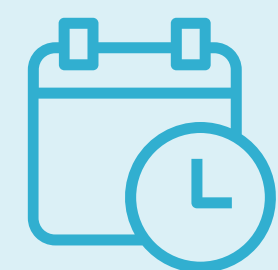
DENGUE

COMO PREVINIR

- ✓ O acúmulo de água parada contribui para a proliferação do mosquito e, conseqüentemente, maior disseminação da doença. É importante evitar água parada, e eliminar criadouros, pois os ovos do mosquito podem sobreviver por um ano no ambiente.

- ✓ A proteção contra picadas de mosquito é necessária principalmente ao longo do dia, pois o *Aedes aegypti* pica principalmente durante o dia. Medidas de proteção individual para evitar picadas de mosquitos, devem ser adotadas por viajantes e residentes em áreas de transmissão, como uso de repelentes, mosquiteiros e telas.



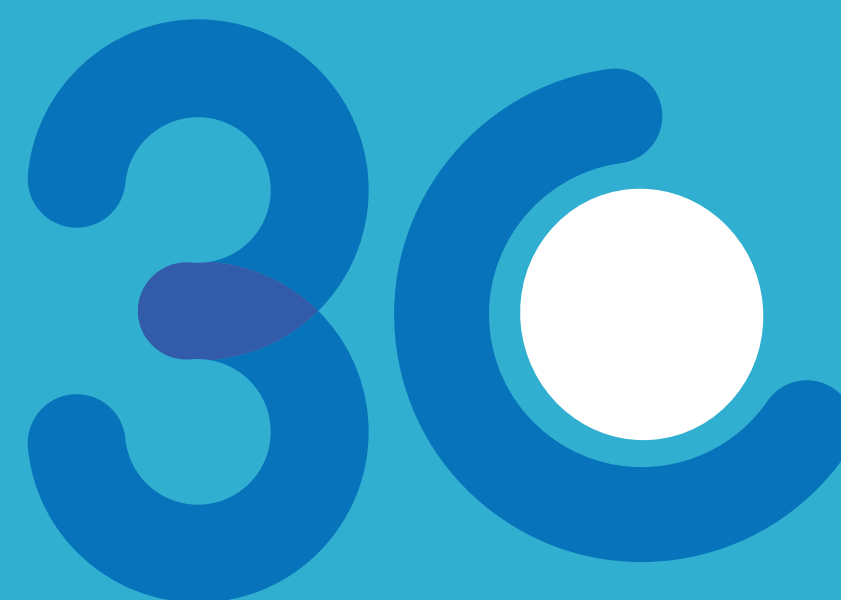


Canais de Agendamento

As consultas podem ser agendadas pelo 0800
283 0040 ou pelo site fsfx.com.br/usisaude

ANS - Nº 33.995-4

U S I S A Ú D E



A N O S

FSFX FUNDAÇÃO
SÃO FRANCISCO
XAVIER


USISAÚDE