

# ABRIL AZUL

RESPEITAR AS DIFERENÇAS  
É CUIDAR DE PESSOAS

 **ATITUDE**



USISAÚDE

A campanha **Abril Azul** é um convite à conscientização sobre o Transtorno do Espectro Autista (TEA) e à valorização da neurodiversidade em todos os espaços da sociedade, inclusive no ambiente de trabalho e no convívio familiar.

**Mais do que informar, o Abril Azul propõe empatia, respeito e inclusão, reconhecendo que cada pessoa se desenvolve, aprende e se comunica de maneira única.**

A escolha do mês de abril e da cor azul carrega um significado simbólico. O azul representa calma, sensibilidade e acolhimento, elementos essenciais para promover ambientes mais compreensivos e acessíveis. Abril, por sua vez, marca um período de reflexão e mobilização global em torno do autismo, reforçando a importância de olhar com mais atenção para as necessidades das pessoas neurodivergentes e de suas famílias.

**Falar sobre o TEA é falar sobre diversidade humana. É compreender que o autismo não define limites, mas expressões diferentes de perceber o mundo, de se relacionar e de se comunicar.**



No contexto familiar, educacional e profissional, isso exige escuta ativa, adaptações, respeito às individualidades e ações concretas de inclusão. Nesse cenário, pais, mães e cuidadores desempenham um papel fundamental. Cuidar de uma criança neurodivergente envolve desafios diários, emocionais e práticos, que impactam diretamente a saúde física e emocional de toda a família. Por isso, o acolhimento, a informação qualificada e o apoio contínuo são indispensáveis.

**Mais do que um tema, o Abril Azul é um chamado à ação: ampliar o conhecimento, combater o preconceito, fortalecer redes de apoio e construir uma sociedade mais inclusiva, onde todas as pessoas tenham espaço para se desenvolver com dignidade e qualidade de vida.**

## TRANSTORNO DO ESPECTRO AUTISTA

O **Transtorno do Espectro Autista (TEA)** faz parte da diversidade humana e está presente em todas as culturas, classes sociais e contextos. O uso do termo “espectro” reflete justamente a variedade de características, níveis de suporte e formas de expressão do autismo. Cada pessoa no espectro é única, com suas próprias habilidades, desafios, interesses e formas de se relacionar com o mundo. Por isso, compreender o autismo exige um olhar individualizado, livre de rótulos e comparações.

Estudos indicam que o TEA afeta aproximadamente **1 a cada 36 crianças no mundo**, o que reforça a relevância do tema e a necessidade de ações contínuas de conscientização, inclusão e cuidado. Esses dados não são apenas números, mas pessoas, famílias e histórias que precisam ser vistas, acolhidas e respeitadas.

No cotidiano, o autismo pode se manifestar de diferentes maneiras. Algumas pessoas apresentam dificuldades na comunicação verbal ou não verbal, desafios na interação social, maior necessidade de previsibilidade e rotina, além de sensibilidade aumentada a estímulos como sons, luzes, cheiros ou texturas. Situações comuns para muitos podem se tornar exaustivas para pessoas no espectro, exigindo compreensão e adaptações que, apesar de simples, são fundamentais.





Ao mesmo tempo, é importante destacar que o autismo não se resume a desafios. Muitas pessoas neurodivergentes demonstram habilidades importantes, como atenção aos detalhes, memória apurada, pensamento lógico, criatividade, foco intenso em áreas de interesse e capacidade de aprender de forma profunda quando **respeitado o seu ritmo**. Reconhecer e valorizar essas potencialidades é um passo essencial para promover inclusão real.

**O diagnóstico precoce, aliado a um acompanhamento adequado, pode contribuir significativamente para o desenvolvimento da criança.** Intervenções baseadas em evidências ajudam a estimular a comunicação, a autonomia, as habilidades sociais e o bem-estar emocional, sempre respeitando as particularidades de cada indivíduo. Mais do que buscar padrões ou resultados imediatos, o cuidado deve ser centrado na criança, considerando suas necessidades, seu tempo e seu contexto familiar.

Entretanto, o impacto do **TEA** não se restringe à criança. Pais, mães e cuidadores vivenciam mudanças profundas em suas rotinas, expectativas e organização familiar. A dedicação às terapias, consultas, adaptações escolares e demandas diárias pode gerar cansaço físico, estresse emocional e dificuldades para conciliar trabalho, autocuidado e vida social.

Muitos cuidadores relatam sentimentos de sobrecarga, ansiedade e solidão, especialmente quando não encontram apoio ou compreensão em seus círculos de convivência. Por isso, cuidar de quem cuida é uma parte indispensável do processo. O fortalecimento emocional de pais e cuidadores reflete diretamente na qualidade do cuidado oferecido à criança e no equilíbrio de toda a família.



Nesse contexto, a criação de redes de apoio, espaços de escuta e troca de experiências torna-se fundamental. Compartilhar as vivências, acessar informações de qualidade e sentir-se acolhido contribui para reduzir o isolamento, fortalecer vínculos e promover mais segurança emocional. O apoio coletivo ajuda a transformar desafios em aprendizados e a jornada em um caminho menos solitário.



**Abril Azul reforça a importância de criar espaços seguros de escuta, troca de experiências e aprendizado.** Ambientes acolhedores fortalecem vínculos, reduzem o isolamento e promovem mais segurança emocional para as famílias. Escolas, empresas, serviços de saúde e a comunidade em geral têm responsabilidade na construção de ambientes mais acessíveis, empáticos e respeitosos, onde as diferenças sejam compreendidas como parte da diversidade humana.

Compreender o propósito dessa campanha nos permite avançar para além da informação: envolve atitudes cotidianas, respeito às individualidades, combate ao preconceito e disposição para aprender. Pequenas ações, como ouvir sem julgar, adaptar ambientes, flexibilizar rotinas e oferecer apoio, fazem grande diferença na vida das pessoas neurodivergentes e de suas famílias.

Falar sobre o Transtorno do Espectro Autista é, acima de tudo, falar sobre humanidade, cuidado e responsabilidade coletiva. Quando transformamos informação em atitude, criamos caminhos para uma sociedade mais justa, inclusiva e acolhedora, onde todas as pessoas tenham a oportunidade de se desenvolver com dignidade, bem-estar e qualidade de vida.

# + ATITUDE

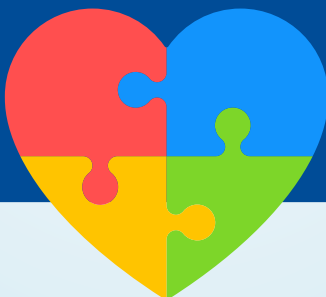
## CUIDADO INTEGRAL PARA TODA A FAMÍLIA

O **+Atitude**, Programa de Promoção da Saúde da **Usisaúde**, é um benefício do seu plano que tem como propósito cuidar do que você tem de mais valioso: sua saúde e o bem-estar da sua família.

Alinhado à campanha **Abril Azul**, o programa promove ações que vão além da informação, estimulando mudanças de atitude, fortalecimento de vínculos e a construção de uma cultura mais acolhedora e inclusiva.

### COMO APOIAR ESSA CAUSA NO DIA A DIA:

- + Busque informação de qualidade sobre o **Transtorno do Espectro Autista**;
- + Pratique a empatia e o respeito às diferenças;
- + Apoie pais e cuidadores, oferecendo escuta e acolhimento;
- + Ajude a combater preconceitos, estigmas e a desinformação sobre o TEA;
- + Seja um agente de inclusão nos ambientes que você frequenta.



  
USISAÚDE



## ***PROJETO ALCANÇAR: APOIO A PAIS E CUIDADORES DE CRIANÇAS NEURODIVERGENTES***

O Projeto Alcançar foi criado com o objetivo de apoiar pais e cuidadores de crianças neurodivergentes, oferecendo um espaço seguro de acolhimento, troca de experiências e aprendizado coletivo.

Durante os encontros, os participantes têm a oportunidade de compartilhar vivências, fortalecer sua jornada no cuidado com as crianças e aprender juntos, reconhecendo que ninguém precisa enfrentar esse caminho sozinho.

# O PROJETO TEM COMO FOCO:

- + Dicas de comunicação e convivência;
- + Promoção do bem-estar e da saúde emocional;
- + Orientações sobre nutrição e autocuidado;
- + Estratégias para lidar com os desafios do dia a dia;
- + Fortalecimento da qualidade de vida de toda a família.

Além disso, o **Projeto Alcançar** conta com um grupo de apoio no WhatsApp, que amplia a rede de acolhimento, promove trocas contínuas e fortalece o sentimento de pertencimento entre os participantes.

Os encontros acontecem uma vez ao mês, **toda segunda quarta-feira, às 18h**, de forma on-line.



## ATENDIMENTO ESPECIALIZADO: NAC TEA

A Usisaúde também oferece o **NAC TEA**, um serviço especializado e humanizado voltado ao cuidado de pessoas com Transtorno do Espectro Autista e suas famílias.

Com uma abordagem acolhedora e multiprofissional, o serviço busca garantir um atendimento mais acessível, respeitoso e alinhado às necessidades individuais de cada paciente.

**Telefone de contato: 0800 283 0040**

# ATENÇÃO PRIMÁRIA USISAÚDE: CUIDADO QUE FAZ A DIFERENÇA

## VOCÊ CONHECE O SERVIÇO DE ATENÇÃO PRIMÁRIA DA USISAÚDE?

Contar com uma equipe de referência faz toda a diferença quando o assunto é prevenção e cuidado contínuo. Na **Atenção Primária da Usisaúde**, você encontra acompanhamento próximo, humanizado e focado na promoção da saúde.

Ampliando o cuidado com a saúde mental e cognitiva, a Usisaúde conta com atendimento de psiquiatras infantis e adulto, além do atendimento com neuropsicóloga\*.

Esse suporte é fundamental para apoiar diagnósticos, orientar tratamentos e promover acompanhamento adequado.

### \*AGENDE SUA CONSULTA E DÊ MAIS QUALIDADE À SUA SAÚDE!

- Agendamento com encaminhamento médico.
- Sujeito aos critérios de elegibilidade.

### E tem mais: as consultas nesse serviço são isentas de coparticipação.

Quer saber se você pode participar? Entre em contato com a nossa central de atendimento e fale com a gente!

#### CANAIS DE RELACIONAMENTO USISAÚDE



0800 283 0040



maisatitude@fsfx.com.br



www.fsfx.com.br/usisaude



**LEMBRE-SE:** promover a inclusão e apoiar a neurodiversidade é um compromisso coletivo. Informar, acolher e respeitar são atitudes que transformam vidas. Cuidar das crianças neurodivergentes e de quem cuida delas é investir em uma sociedade mais humana, justa e com mais qualidade de vida para todos.

# JUNTE-SE A ESSA COMUNIDADE CHEIA DE SAÚDE E ATITUDE!



Para conhecer mais sobre os benefícios  
do programa, acesse o *QR Code*.

[www.fsfx.com.br/usisaude](http://www.fsfx.com.br/usisaude)



USISAÚDE